

# Wärme und Heißwasser

für Motor- und Segelboote



Flüssiggasheizungen von Truma verlängern die Saison auf dem Wasser. Der komfortbewusste Skipper weiß angenehme Temperaturen unter Deck zu schätzen. Sauber, leise und sparsam heizen, lüften und trocknen die Truma-Bootsheizungen. Das integrierte Gebläse sorgt über ein flexibles Rohrsystem für gezielte Wärmeverteilung. Der Truma-Bootsboiler versorgt Pantry und Dusche mit warmem Wasser. Rund um die Uhr Komfort und Sicherheit, im Hafen und auf See!



# Trumatic E Flüssiggasheizungen

## Wirtschaftlich

Jede Trumatic E arbeitet mit geringstem Stromverbrauch äußerst batterieschonend. Die Energie wird durch den hohen Wirkungsgrad optimal genutzt. Der eingebaute Thermostat hält und reguliert die Wärme ganz nach den Bedürfnissen des Skippers und seiner Crew. Dazu ist lediglich am Bedienteil die Raumtemperatur und Leistungsstufe vorzuwählen.

## Platzsparend

Mit robustem Kunststoffgehäuse und optimal wärmedämmt lässt sich die Trumatic E problemlos installieren.

## Einfache Bedienung

Das Bedienteil für die Heizung mit integriertem Thermostat wird in der Kajüte platziert. So ist eine bequeme Bedienung vom Innenraum aus möglich.



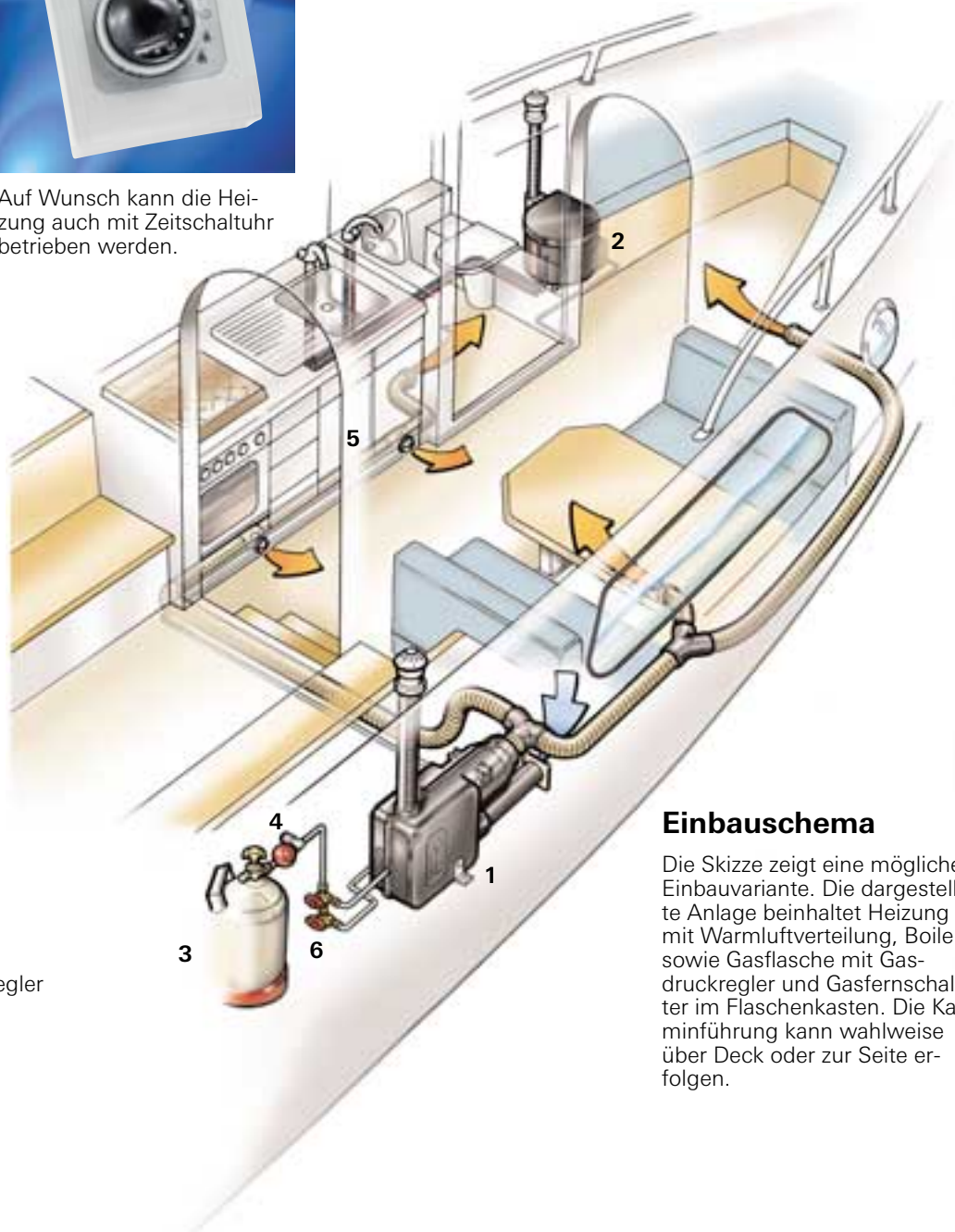
Auf Wunsch kann die Heizung auch mit Zeitschaltuhr betrieben werden.

## Zuverlässig und leise

Angenehm ist auch der superleise Betrieb. Das leistungsstarke Gebläse arbeitet kaum hörbar. Das gewährleistet der gesamten Crew eine erholsame Nachtruhe.

Die zuverlässige Funktion der Trumatic E ist selbstverständlich. Flüssiggas verbrennt praktisch rückstandsfrei,

dadurch fallen keine Kosten für Wartung und damit verbundene Ausfallzeiten an.



## Einbauschema

Die Skizze zeigt eine mögliche Einbauvariante. Die dargestellte Anlage beinhaltet Heizung mit Warmluftverteilung, Boiler sowie Gasflasche mit Gasdruckregler und Gasfernschalter im Flaschenkasten. Die Kaminführung kann wahlweise über Deck oder zur Seite erfolgen.

- 1 Heizung Trumatic E 2400
- 2 Truma-Boiler
- 3 Gasflasche
- 4 Gasfernschalter am Gasdruckregler
- 5 Warmluftrohre
- 6 Verteilerblock



... für jeden Bootstyp

## Modellvielfalt

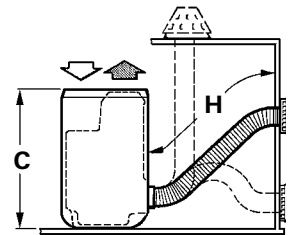
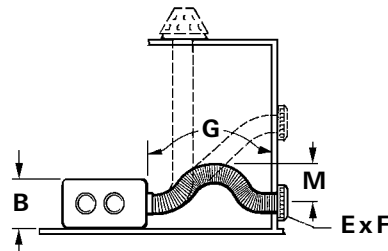
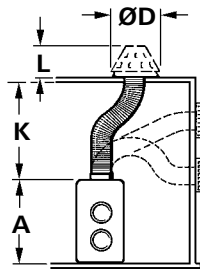
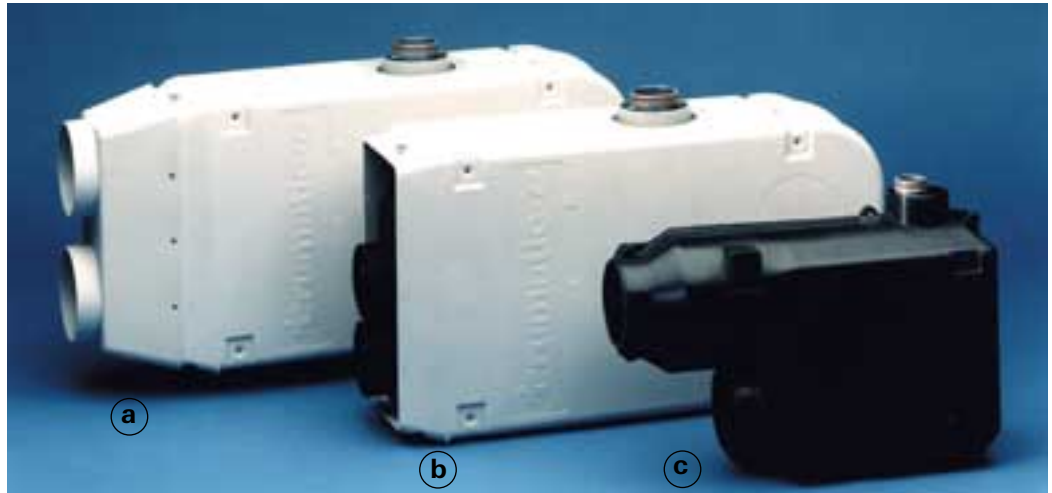
Die Trumatic E steht in zwei Ausführungen zur Verfügung: E 2400 und E 4000. Jedes Modell ist wahlweise für Anschluss an 12 V oder 24 V lieferbar. Die Montage erfolgt in der Kajüte oder mit den entsprechenden Einbausätzen auch außerhalb.

Abbildung rechts:

Ⓐ Trumatic E 4000 A für Außenmontage

Ⓑ Trumatic E 4000 für Innenmontage

Ⓒ Trumatic E 2400 für Außen- u. Innenmontage



## Einbauvarianten und Maße

Trumatic (Maße in mm)	A	B	C	Ø D/L	E x F	G max.	H max.	K max.	M max.
<b>E 2400</b> mit Wandkamin	248	123	370	-	Ø 102	1500	1500	-	150
<b>E 2400</b> mit Deckschamin	248	123	370	166/87	-	-	-	2000	-
<b>E 4000</b> mit Wandkamin	300	162	530	-	115 x 120	600	1000	-	150
<b>E 4000 A</b> mit Wandkamin	300	162	600	-	115 x 120	600	1000	-	150
<b>E 4000</b> mit Deckschamin	300	162	530	166/87	-	-	-	2000	-
<b>E 4000 A</b> mit Deckschamin	300	162	600	166/87	-	-	-	2000	-

## Technische Daten

Trumatic	E 2400		E 4000/E 4000 A	
	Brennstoff	Flüssiggas (Propan/Butan)		
Nenndruck	entweder 30 oder 50 mbar			
Nennwärmeleistung	2400 W *	1200 W **	3700 W *	1850 W **
Gasverbrauch	200 g/h *	100 g/h **	310 g/h *	150 g/h **
elektrische Stromaufnahme (12 V-Ausführung)	1,1 A *	0,6 A **	2,3 A *	1,0 A **
elektrische Stromaufnahme (24 V-Ausführung)	0,7 A *	0,4 A **	1,06 A *	0,6 A **
bei Ruhestrom 12 V (24 V)	< 0,01 A			
Luftfördermenge (12 V)	74 m³/h *	43 m³/h **	104 m³/h *	67 m³/h **
Luftfördermenge (24 V)	78 m³/h *	49 m³/h **	102 m³/h *	70 m³/h **
Gewicht komplett	ca. 4,7 kg		ca. 10 kg	

\* Vollast \*\* Teillast

Die Trumatic C ist das Gerät für Unabhängigkeit und Luxus. In kompaktem Format liefert es gleichzeitig Wärme und Warmwasser – vollautomatisch, elektronisch gesteuert und überwacht.

## Zubehör

Auf Wunsch kann die Trumatic C mit einer Zeitschaltuhr programmiert werden.

## Optimale Wärmeverteilung

Ein reichhaltiges Zubehör ermöglicht die individuelle Gestaltung der Warmluftverteilung in jedem Boot und sorgt dafür, dass die Wärme überall dort ist, wo sie gewünscht wird - gleichmäßig und konstant in der Kajüte oder im Vorschiff.



## Trumatic C 3402 und C 6002

- platzsparender, verdeckter Einbau
- kombinierte Verbrennungsluft- und Abgasführung (wahlweise seitlich oder über Deck)
- zwei Leistungsgrößen: 3400 W oder 6000 W
- gebläseunterstützter Gasbrenner für sichere Funktion, auch während der Fahrt oder bei extremen Windverhältnissen
- sparsamer Energieverbrauch durch hohen Wirkungsgrad
- thermostatgesteuerte Abschaltung und Neuzündung
- automatische Schaltung in die notwendige Brennerstufe
- geringe Stromaufnahme (12 V)  
0,2-2,4 A (C 3402)  
0,2-5,6 A (C 6002)
- Gasverbrauch:  
170-285 g/h (C 3402),  
170-490 g/h (C 6002)
- einfache Bedienung durch elektronisch gesteuerten Betriebsablauf
- elektronische Überwachung aller Funktionen
- Heizbetrieb auch ohne Wasser möglich
- groß dimensionierter Wasserbehälter (12 Liter) aus rostfreiem Edelstahl WNr. 1.4571 (V4A)
- im Winterbetrieb heizen mit oder ohne Warmwasseranforderung möglich
- im Sommerbetrieb Wassertemperatur 40°C oder 60°C einstellbar
- integriertes Gebläse mit 4 Warmluftaustritten
- individuelle Gestaltung der Warmluftverteilung durch das reichhaltige Teileprogramm
- auf Wunsch mit Zeitschaltuhr
- Sonderversion mit Elektro-Heizmanschette für den Boiler (230 V, 450 W)



# Bootsboiler

Duschvergnügen an Bord



## Technische Daten

Wasserinhalt	10 bzw. 14 Liter
Wasserdruck	bis max. 2,8 bar
Leistung	Gasbrenner: 1500 Watt
Brennstoff	Flüssiggas (Propan/Butan)
Betriebsdruck	30 oder 50 mbar
Gasverbrauch	120 g/h
Aufheizzeit	Kaltwasser-Temperatur 15° C bis Erwärmung auf 70° C: für 10 l: ca. 35 Minuten für 14 l: ca. 50 Minuten
Spannung	12 V Gleichstrom
Stromaufnahme	Aufheizen: 0,28 A Bereitschaft: 0,04 A
Gewicht	Boiler 10 l: ca. 6,7 kg (ohne Inhalt) Boiler 14 l: ca. 7,3 kg (ohne Inhalt)
Wasseranschlüsse	druckfeste Heißwasserschläuche bis 3,5 bar (Truma-Spezialschlauch SBH) oder feste Leitungen Ø 10 mm
Sonderausstattung	Elektroheizung 230 V, 450 W

Der Truma-Bootsboiler – speziell für den maritimen Bereich entwickelt – sorgt auch auf See stets zuverlässig für heißes Wasser, unabhängig von Netzstrom oder Maschine.

## Sauber

Betrieben mit der sauberen Energie Flüssiggas ist das Gerät wartungsfrei und zudem sparsam im Verbrauch. Das macht den Bootsboiler gerade in der heutigen Zeit besonders sympathisch.

## Hochwertiger Wasserbehälter

Der Behälter ist aus rostfreiem Edelstahl WNr. 1.4571 (V4A) gefertigt und damit besonders stabil und korrosions sicher. Zudem ist er lebensmittelecht. Er besitzt eine hohe Druckfestigkeit, so dass alle Tauch- und Druckpumpen bis 2,8 bar eingesetzt werden können.

## Platzsparend

Die kompakte Bauweise (die 10 l-Version hat nur eine Höhe von 26 cm) und kombinierte Abgas- und Verbrennungsluftführung erlaubt den Einbau auch unter schwierigsten Platzverhältnissen.

## Kurze Aufheizzeit

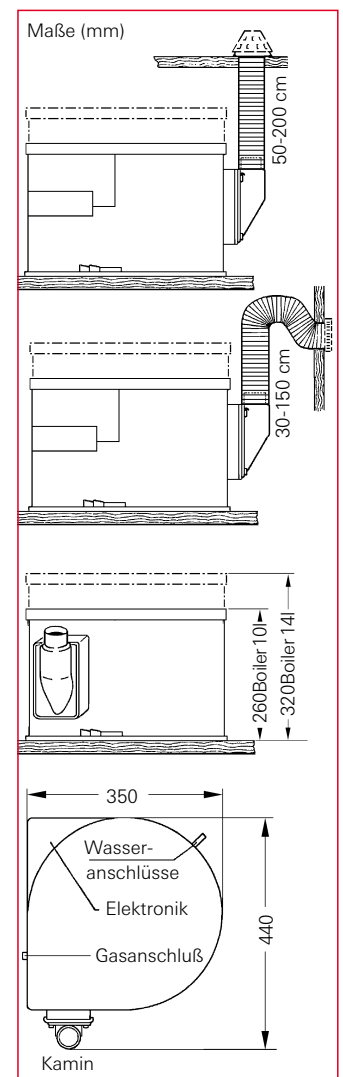
Durch den leistungsfähigen Gasbrenner mit Gebläseunterstützung sind die Aufheizzeiten extrem kurz (siehe Tabelle). Ein- und Ausschalten sowie Temperaturvorwahl (ca. 30° bis 70° C) erfolgt über das Bedienteil.

Dieses wird in der Kajüte an gut zugänglicher Stelle montiert.

## Sparsam

Der Boiler arbeitet energiesparend ohne Zündflamme. Sinkt die Wassertemperatur, zündet die Elektronik automatisch neu.

## Einbauvarianten



## Qualität und Sicherheit

Alle Einzelteile werden genauestens auf Qualität geprüft. Somit kommen nur einwandfreie Materialien für Heizung und Boiler zum Einsatz. Nahezu jedem Fertigungsschritt folgt eine Prüfung der Baugruppe auf Funktion und Sicherheit. Jedes fertigestellte Gerät wird mit Hilfe von hochsensiblen elektronischen Mess- und Prüfgeräten einer umfangreichen Endkontrolle unterzogen. Alle Sicherheitsfunktionen werden nochmals geprüft und die Messwerte elektronisch gespeichert.



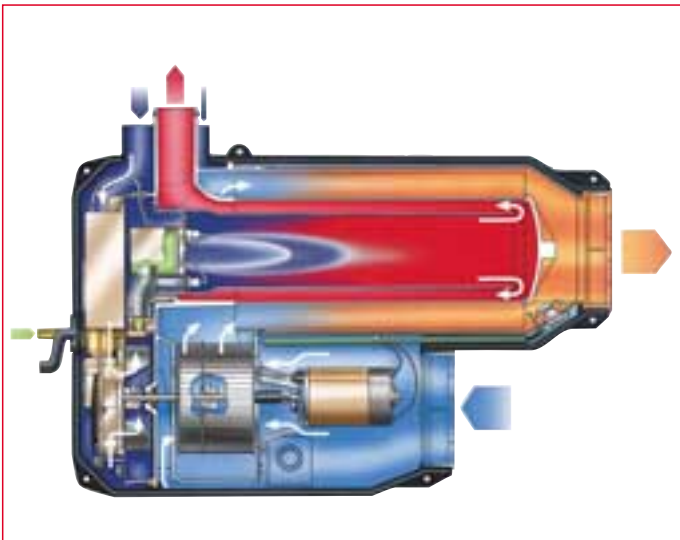
## Geschlossener Verbrennungskreislauf

Alle Geräte verfügen über einen geschlossenen Verbrennungskreislauf. Die Verbrennungsluft wird von außen angesaugt und die Abgase werden nach außen abgeführt (siehe Schnittzeichnung). Die flexible Ver-

brennungsluft- und Abgasführung erfolgt über einen Deckschamin oder seitlich mit Wandkamin.

## Fehlersichere Elektronik

Eine fehlersichere elektronische Steuerung sorgt für zuverlässige Funktion und überwacht den sicheren Betrieb.



Bei Auftreten etwaiger Störungen wird sofort die Gaszufuhr am Gerät abgeschaltet.

## Zulassung im In- und Ausland

Die Flüssiggasheizungen Trumatic E und Trumatic C sowie der Truma-Bootsboiler sind in Deutschland durch den DVGW geprüft und für den Einbau in Boote zugelassen. Eine Empfehlung der Berufsgenossenschaft für Binnenschifffahrt sowie die CE-Identnummern liegen vor.

## Gasfernschalter

Bequem von der Kajüte aus kann per Knopfdruck die Gaszufuhr bereits im Flaschenkasten unterbrochen werden, wenn keine Gasgeräte in Gebrauch sind. Eine Leuchtdiode zeigt den eingeschalteten Zustand an. Der Gasfernschalter arbeitet mit 12 V bei minimalem Stromverbrauch (40 mA bei geöffnetem Schaltventil, in geschlossenem Zustand kein Stromverbrauch).



## Schnellschlussventile

Truma-Schnellschlussventile ermöglichen das Absperrn der Gasleitungen. Bei Anschluss von mehreren Geräten sind die Truma-Ventilblöcke besonders geeignet. Sie ersparen Verschraubungen und T-Stücke und reduzieren die Montagezeit. Die Schaltknöpfe der Ventilblöcke sind mit Symbolen gekennzeichnet, um eine eindeutige Zuordnung der Leitungen zu gewährleisten. Freibleibende Anschlüsse werden mit Blindstopfen verschlossen.



## Mobiler Werkskundendienst

Allein in Deutschland sind 30 erfahrene, gründlich ausgebildete Service-Techniker mit gut ausgestatteten Einsatzfahrzeugen für die Truma-Kunden unterwegs. Ihre Aufgaben: Ausführliche Beratung, Prüfung der Gasanlage oder Instandsetzungsarbeiten. Für kürzeste Anfahrtswege sorgt die Service-Zentrale in Putzbrunn, die den jeweils nächstgelegenen Spezialisten per Mobiltelefon direkt zur Einsatzstelle schickt.

Wir sind gerne für Sie da – ein Anruf genügt:

**Telefon (089) 46 17-142**

**Telefax (089) 46 17-159**

**info@truma.com**

**www.truma.com**

## Internationaler Service und Vertrieb

### Belgien:

Gautzsch-Gimeg N.V., Drie Sleutelstraat 74,  
9300 Aalst, Tel. (053) 70 66 77, Fax (053) 21 61 62

### Dänemark:

Olympic A/S, Kongsbjerg, 6640 Lunderskov  
Tel. 75 58 57 00, Fax 75 58 63 07

### Finnland:

Kehä Caravan Tukku Oy, Koskelontie 15, 02920 Espoo,  
Tel. (09) 84 94 30 34, Fax (09) 84 94 30 30

### Frankreich:

Euro Accessoires, ZAE Parc de Champagne, B.P. 89,  
07303 Tournon-Sur-Rhone Cedex,  
Tel. (04) 75 06 92 92, Fax (04) 75 06 92 96

### Griechenland:

Bournas G. – G. Efthimiou O.E.,  
P. Ralli 36 & AG Annis, 12241 Egaleo-Athen,  
Tel. (0210) 346 14 14, Fax (0210) 342 34 03

### Großbritannien:

Truma (UK) Ltd., Truma House, Eastern Avenue,  
DE 13 OBB Burton Upon Trent, Staffordshire  
Tel. (01283) 52 82 01, Fax (01283) 52 82 02

### Island:

Húsbílar, Afl ehf., Gránufélagsgata 49, 600 Akureyri,  
Tel. (0462) 79 50, Fax (0461) 26 80

### Italien:

Dimatec S.p.A., Via Galileo Galilei 7, 22070 Guanzate,  
Tel. (031) 352 90 61, Fax (031) 352 96 89

### Japan:

Carac Industry Co., Ltd. 1-4-2 Heiwadai,  
Nerimaku, Tokyo 179-0083,  
Tel. (03) 39 31 02 20, Fax (03) 39 31 07 06

### Kroatien:

Klimamobil, Stefanovecki zavoj 17a, 10040 Zagreb,  
Tel. (01) 291 01 43, Fax (01) 295 05 21

### Luxemburg:

Motorhomes Center, 31, rue de Mersch,  
7470 Saeul, Tel. 63 83 02, Fax 63 94 70

Geiben Ets. s.à r.l. Caravanes, 260, route d'Esch,  
4451 Belvaux, Tel. 59 15 19, Fax 59 44 55

### Neuseeland:

Serada Marine & Leisure Ltd., Greenmount Drive, East Tamaki,  
Auckland, Tel. (09) 273 89 09, Fax (09) 273 89 10

Leisure Appliances New Zealand Ltd., 58 Kemp Street,  
Kilbirnie, Wellington, Tel. (04) 387 42 00, Fax (04) 387 42 02

**Niederlande:** Gautzsch-Gimeg B.V., Strijkviertel 25,  
3454 PH De Meern (Utr.),  
Tel. (030) 662 95 22, Fax (030) 666 53 97

### Norwegen:

Neptus A.S., Høymyrmarka 7  
1391 Vollen, Tel. (6675) 99 50, Fax (6675) 99 51

### Österreich:

Globus Mobil Park, Gebrüder Jäger Austria GesmbH,  
8942 Wörschach 300, Tel. (03682) 241 60, Fax (03682) 241 06

Hofer GmbH & Co. KG, Erdbergstraße 34, 1030 Wien,  
Tel. (01) 715 11 75, Fax (01) 712 50 22

Pusch Helmut, Caravan-Import, Linzer Straße 138,  
4810 Gmunden, Tel. (07612) 679 45, Fax (07612) 676 00

### Polen:

Truma Polska Sp. z. o. o., ul. Kuczkowskiego 3/2U,  
31619 Krakow, Tel. (012) 641 02 41, Fax (012) 641 91 33

### Portugal:

J.C.L. Andrade Lda., Apartado 719, Lugar do Padrao,  
E.N. 327 S. Miguel do Souto, 4524-906 Souto V.F.R.,  
Sta. Maria da Feira,  
Tel. (256) 80 10 34, Fax (256) 80 14 88

Marcampo Lda. Artigos de Campismo, Av. Alm. Gago Coutinho,  
56 D, 1700-031 Lisboa, Tel. (21) 848 67 76, Fax (21) 847 06 99

### Rußland:

Poliavto, Companija, Hawskaja Str. 3 – Ab. 3, 113162 Moskau,  
Tel. (095) 232 00 29, Fax (095) 958 27 57

### Slowakische Republik:

Tamex automerkop spol. s. r. o., Kováčsova c. 359,  
95110 Bratislava, Tel. (02) 44 45 49 20, Fax (02) 44 45 49 35

### Slowenien:

Prebil d.o.o., Opekarska 14, 1000 Ljubljana,  
Tel. (061) 542 63 70, Fax (061) 542 63 71

### Spanien:

Stimme S.L., C/Ildefonso Carrascosa No. 2,  
E-46560 Massalfassar (Valencia),  
Tel. (961) 40 00 58, Fax (961) 40 24 62

### Schweden:

Alde International Systems AB, Wrangels Allé 90,  
29111 Färlöv-Kristianstad, Tel. (044) 712 74, Fax (044) 718 48

### Schweiz:

Selzam AG, Harzachstraße 8, 8404 Winterthur,  
Tel. (052) 233 25 21, Fax (052) 232 97 15

### Tschechische Republik:

KOV, Sokolská 615, 28101 Velim,  
Tel. (0321) 76 35 58, Fax (0321) 76 33 37

### Türkei:

Karyat Karavan Yat San. Tic. Ltd. Sti., Kusdili Cad.  
Efes Ishani Kat: 3 No: 171 Kadiköy, 81310 Istanbul,  
Tel. (0216) 418 73 96, Fax (0216) 418 73 97

### Ungarn:

Virág Trans, újhegyi út. 7, 1108 Budapest,  
Tel. (01) 433 57 61, Fax (01) 261 32 49

### Weißrußland:

Tachograph Ltd., P. Brovki Str. 15, 220072 Minsk,  
Tel. (017) 22 66 82 02, Fax (017) 289 25 52

